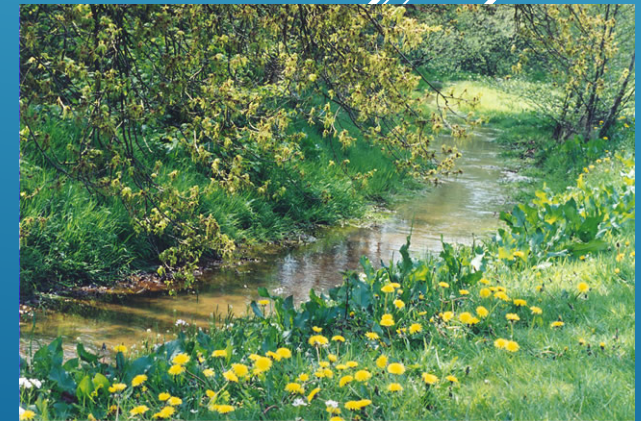


- ▶ Biologische variabelen: vissen, waterplanten, algen, macrofauna (waterdierpjes)
- ▶ Abiotische variabelen: pH, zuurstof, nutriënten, doorzicht zoutgehalte, ± 100 andere stoffen
- ▶ Hydromorfologische variabelen: debiet, meandering, oevers, bodem, hindernissen, etc

DE MAATLATTEN



- ▶ Hoe krijgen we een beeld van de waterkwaliteit?

DE MAATLATTEN: BIOTISCHE VARIABELEN

A decorative graphic consisting of several parallel white lines of varying lengths, slanted diagonally from the bottom right towards the top right, set against a blue gradient background.



DE BIOLOGISCHE MAATLATTEN



MAATLATTEN: WATERPLANTEN

DRIJVENDE WATERWEEGBREE EN WATERLELIE





Bij de beoordeling van de maatlat voor waterplanten kijken we naar (1):

- ▶ de groeivorm: slanke planten wijzen op hoge stroomsnelheden
- ▶ aanwezigheid van onderwaterplanten: maat voor het doorzicht
- ▶ aanwezigheid van drijfbladplanten: weinig stroming en sliblaag aanwezig

MAATLAT: WATERPLANTEN





Bij de beoordeling van de maatlat voor waterplanten kijken we naar:

- ▶ draadwier/flab en kroos aanwezigheid: sterk voedselrijk water
- ▶ oeervegetatie: kruiden en houtachtigen (struiken en bomen)
- ▶ bedekkingsgraad van het begroeibaar deel van het wateroppervlak
- ▶ soortensamenstelling: een lijst met kenmerkende soorten per watertype

MAATLAT: WATERPLANTEN





WATERPLANTEN: ZEGEN OF PROBLEEM

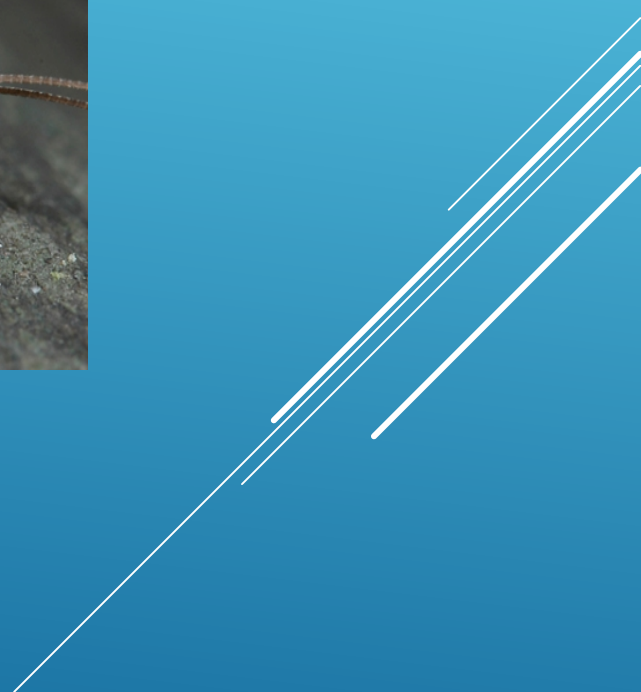
KRABBESCHEER EN GROTE WATERNAVEL



MAATLATTEN: MACROFAUNA

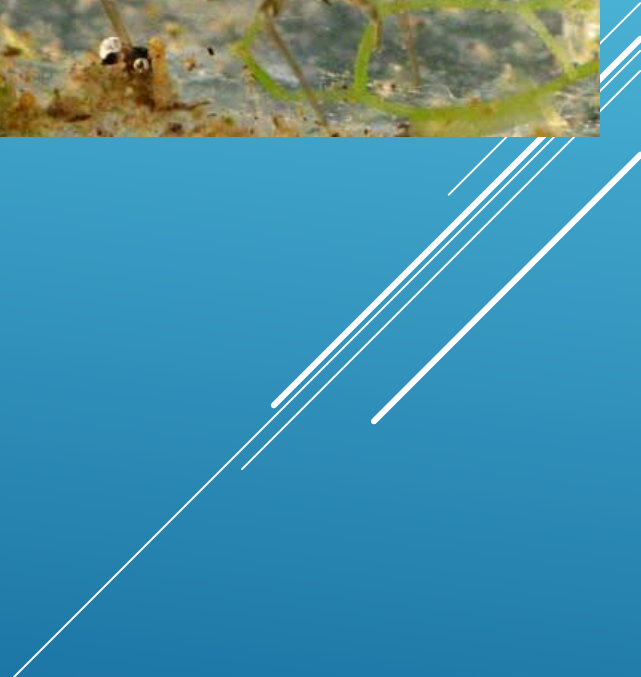


STEENVLIEGEN EN KOKERJUFFERS





HAFTENLARVEN EN KAPHOORNSLAKKEN (PHRYGISCHE MUTS)





PLATWORMEN EN SLINGERWORMEN





LIBELLENLARVEN



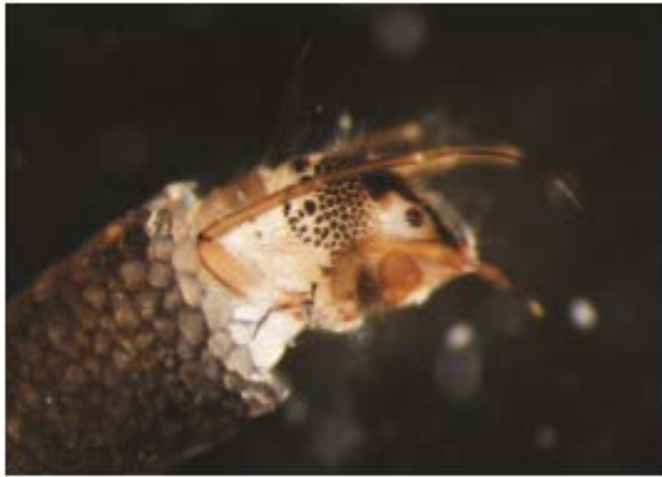


WATERWANTSEN





DIVERSE WATERDIERTJES



| kwaliteits-klasse I | kwaliteits-klasse II | kwaliteits-klasse III | kwaliteits-klasse IV |
|--|--|--|--|
| niet verontreinigd | zwak verontreinigd | verontreinigd | ernstig vervuild |
| <p>steenvlieg-larve</p> <p>haftenlarve</p> | <p>platworm</p> <p>kokerjuffers</p> <p>posthoornslak</p> | <p>zoetwater-vlokreeft</p> <p>melkwitte platworm</p> <p>kriebelmuglarve</p> <p>zoetwater pissebed</p> <p>wapenvlieg-larve</p> <p>bloedzuiger</p> | <p>rattenstaartlarve</p> <p>rode muggen-larve</p> <p>slingerworm</p> |

DE BIOTISCHE INDEX

LARVEN VAN LIBELLEN



(tot 6 cm)

glazenmakers



(tot 4 cm)



waterjuffer (2,5 cm)

KREEFTACHTIGEN



watervlo
(4 mm)



mosselkreeftje
(tot 2 mm)



eenookkreeftje
(2 mm)



zoetwatervlokreeft
(2 cm)



zoetwaterpissebed
(1,5 cm)

MUGGENLARVEN



kriebelmug
(tot 1,5 cm)



steekmug
(tot 1 cm)

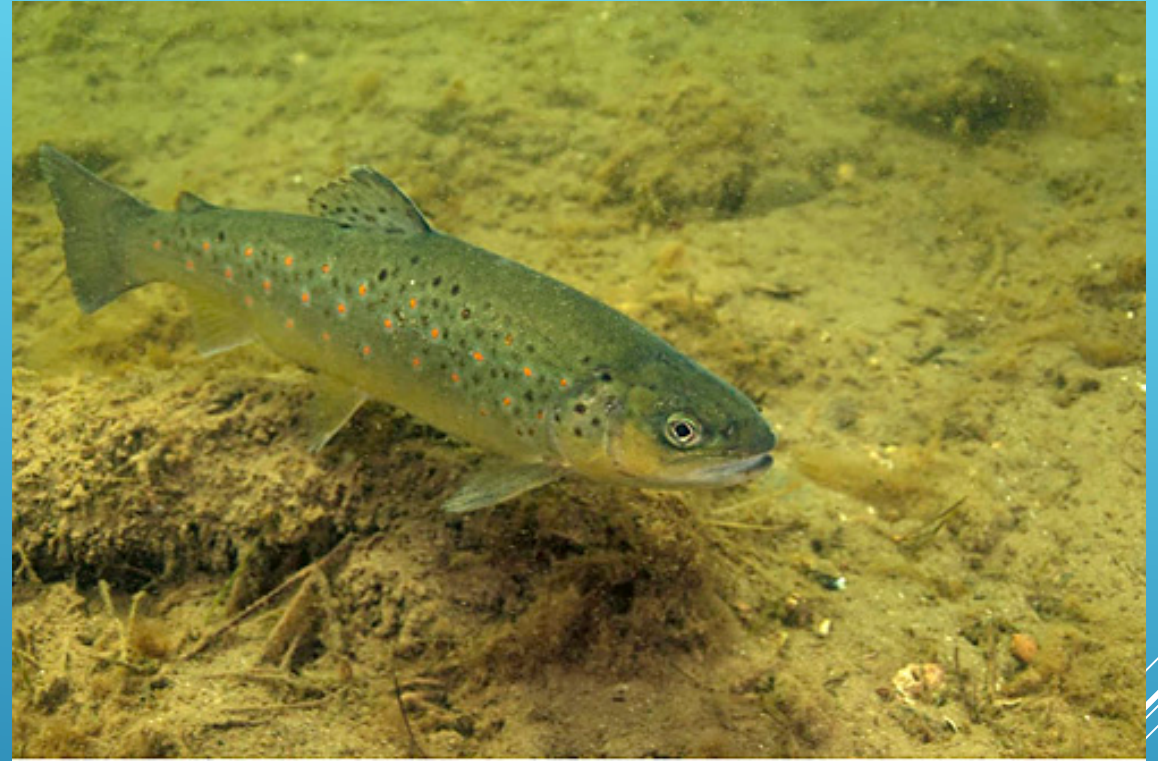


langpootmug
(tot 3 cm)



rode larve van de
vedermug (tot 1,5 cm)

| indicatororganismen | | totaal aantal aanwezige Systematische Eenheden | | | | |
|--|---------------------------------|--|-----|------|-------|---------|
| | | 0-1 | 2-5 | 6-10 | 11-15 | 16 en + |
| 1 steenvlieglarven of platte larven van eendagsvliegen (haften) | meerdere S.E. | - | 7 | 8 | 9 | 10 |
| | slechts 1 S.E. | 5 | 6 | 7 | 8 | 9 |
| 2 kokerjuffers met koker | meerdere S.E. | - | 6 | 7 | 8 | 9 |
| | slechts 1 S.E. | 5 | 5 | 6 | 7 | 8 |
| 3 kaphorenslakken of larven van eendagsvliegen (haften), platte larven uitgezonderd | meer dan 2 S.E. | - | 5 | 6 | 7 | 8 |
| | 1 of 2 S.E. | 3 | 4 | 5 | 6 | 7 |
| 4 mosselwants of larven van libellen of zoetwatervlokreeftjes of weekdieren, hoornschalen uitgezonderd | alle S.E. van hierboven afwezig | 3 | 4 | 5 | 6 | 7 |
| 5 zoetwaterpissebedden of bloedzuigers of hoornschalen of waterwants, mosselwants uitgezonderd | alle S.E. van hierboven afwezig | 2 | 3 | 4 | 5 | - |
| 6 Tubifex of rode muggenlarven | alle S.E. van hierboven afwezig | 1 | 2 | 3 | - | - |
| 7 rattenstaartlarve | alle S.E. van hierboven afwezig | 0 | 1 | 1 | - | - |



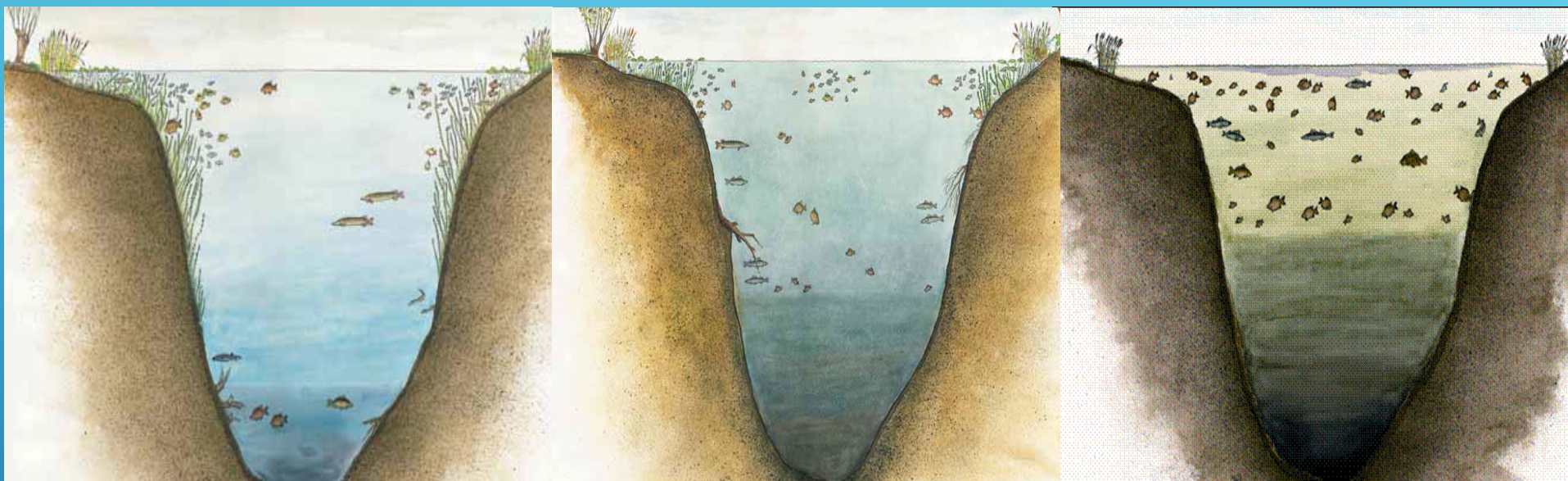
MAATLATTEN: VISSEN

De maatlat voor vissen bestaat uit indicatorsoorten die:

- ▶ kenmerkend zijn voor het type water
- ▶ veel informatie over het water geven
- ▶ op een eenvoudige en duidelijke manier gevangen kunnen worden
- ▶ aanwijzingen geven voor menselijke invloeden in het water

MAATLAT: **VISSEN**





VAN HELDER NAAR TROEBEL

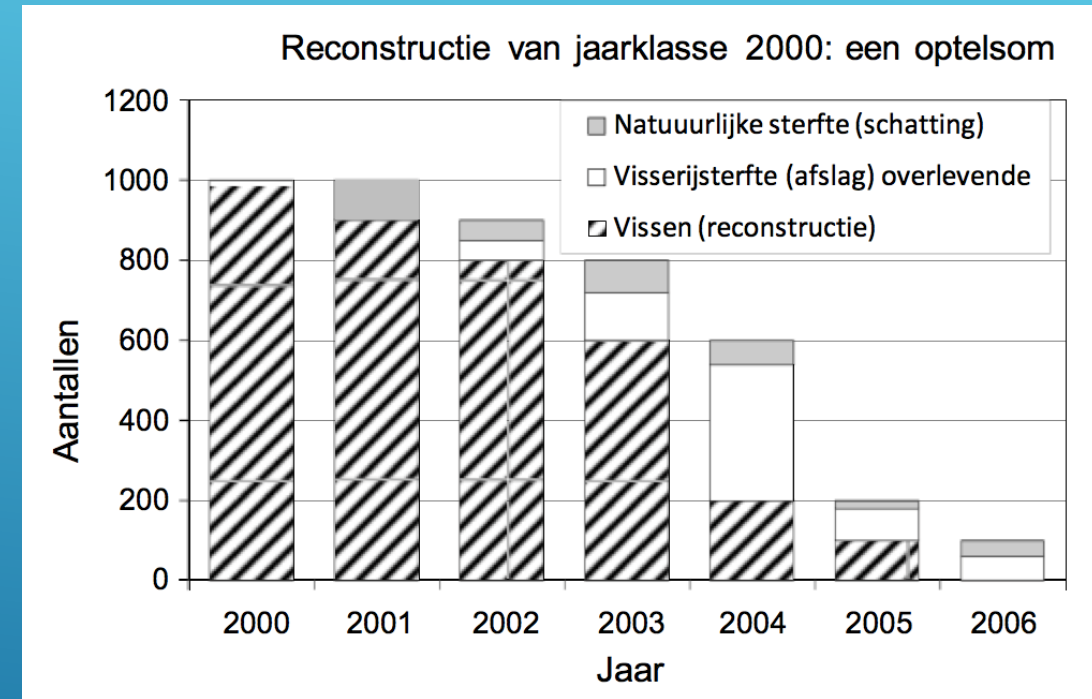
Blankvoorn
Snoek

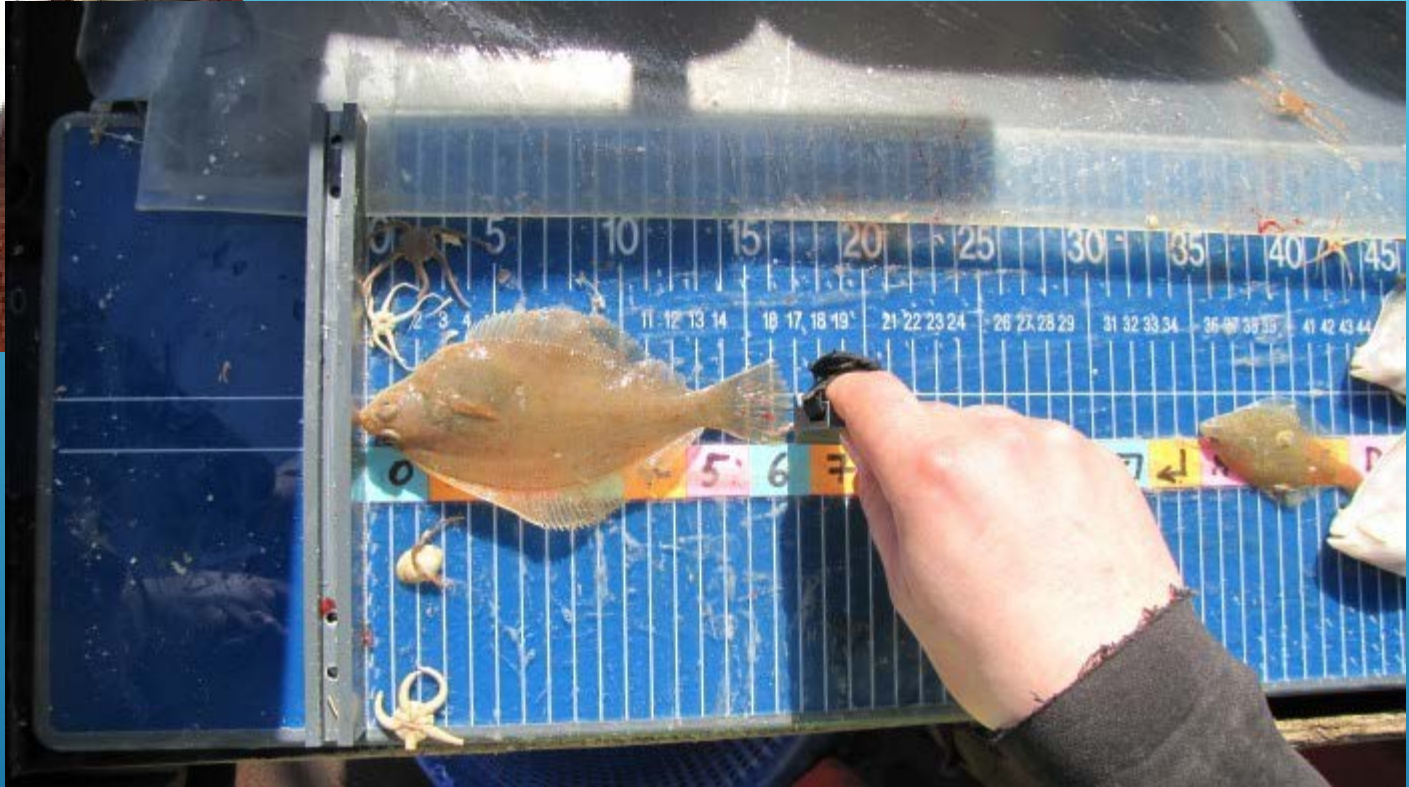
Blankvoorn-brasem
Baars-snoek

Brasem
Snoekbaars



JAARKLASSE ONDERZOEK



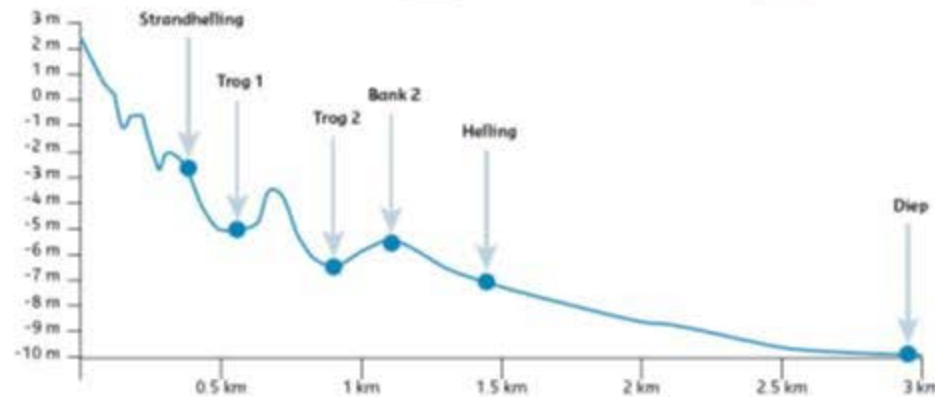


Monstermethode

- 3 m boomkor met net van 22 mm gestrekte maaswijdte
- Vaarsnelheid: 3-4 knopen
- Met stroming mee
- +/- 1 zeemijl, 15' slepen



- 6 dieptestrata bemonsterd:



SLEEPNET



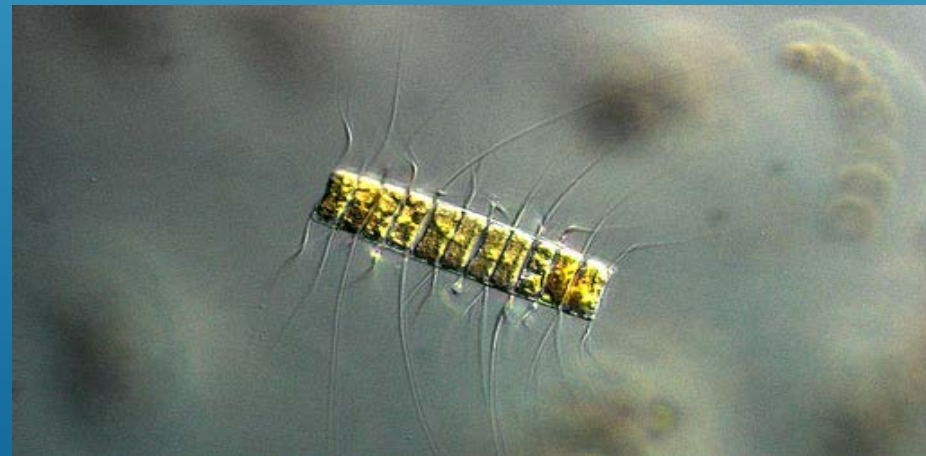
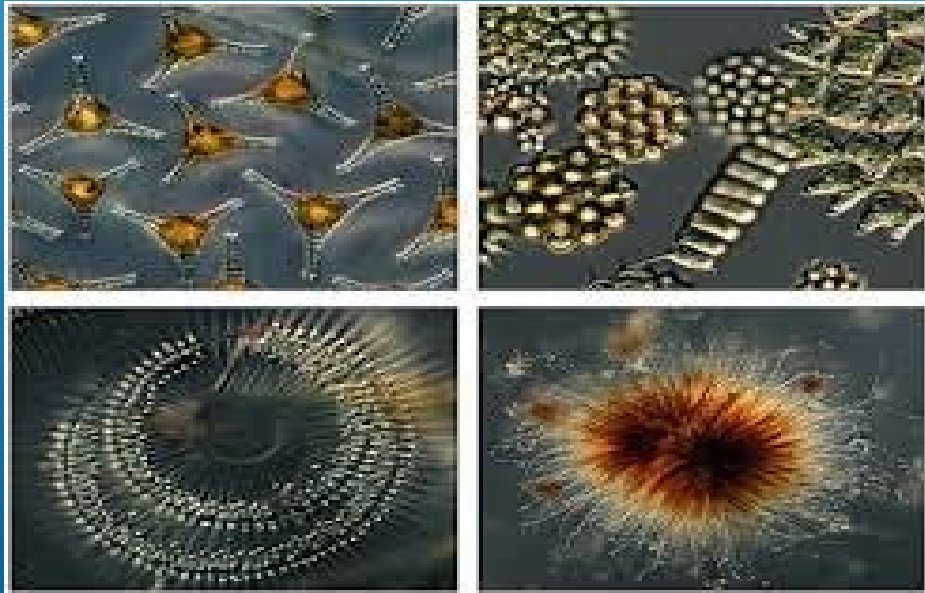
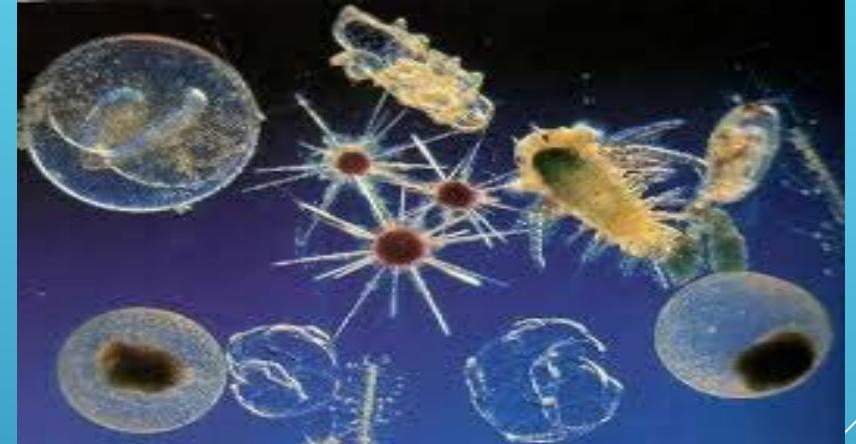
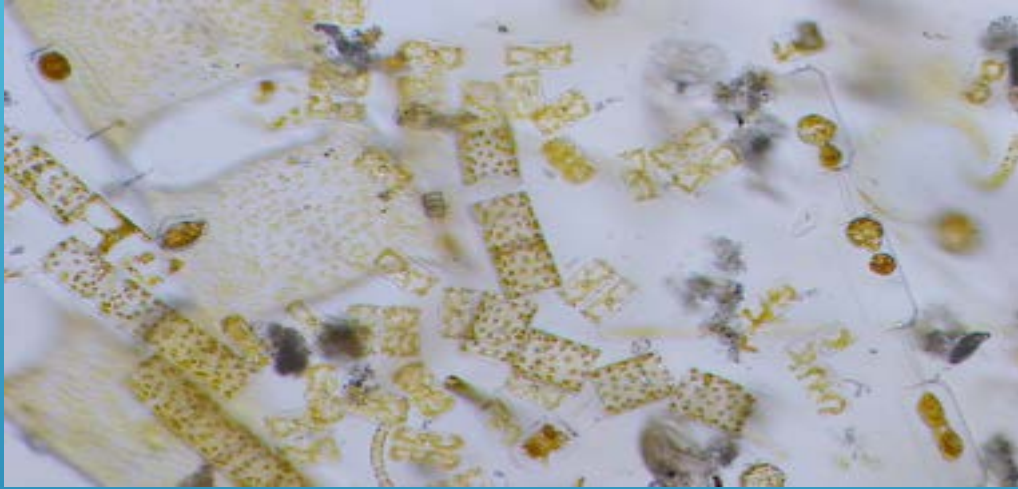
Maatlat voor algen en wieren bestaat uit indicatorsoorten die:

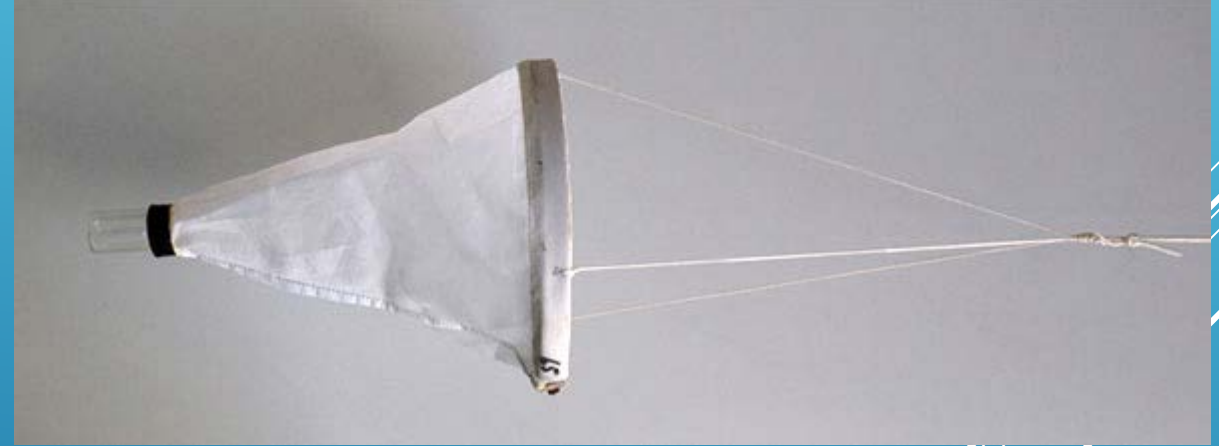
- ▶ indicator zijn voor het zoutgehalte en de buffercapaciteit van het water
- ▶ Indicator zijn voor het lichtklimaat en de turbulente in het water
- ▶ Indicatorsoort zijn voor de temperatuur van het water
- ▶ Indicator zijn voor de begrazing door zoöplankton
- ▶ Indicator zijn voor de voedselrijkdom van het water

MAATLAT PLANTAARDIG PLANKTON



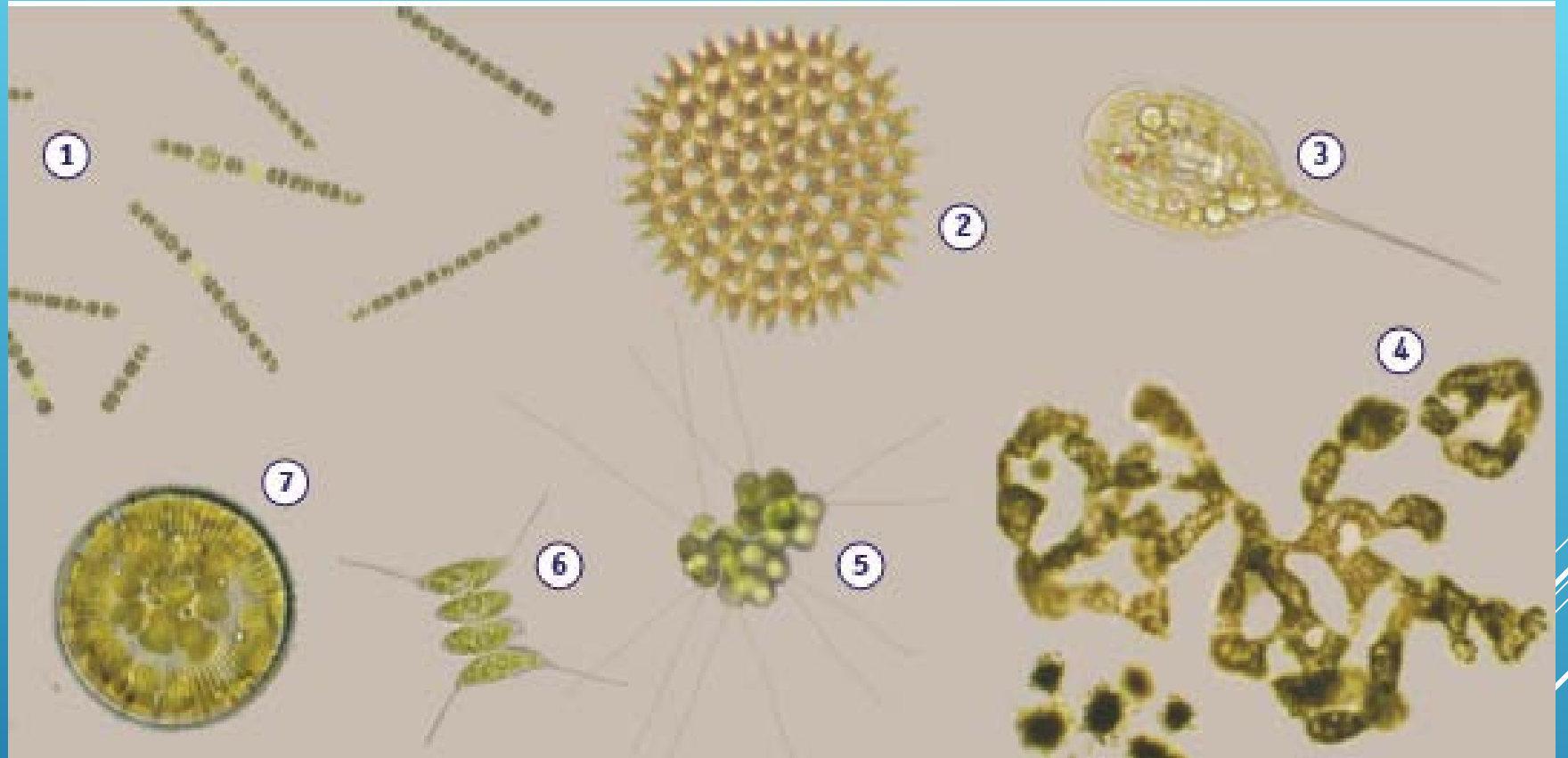
MAATLAT: FYTO-PLANKTON





PLANKTON VERZAMELEN





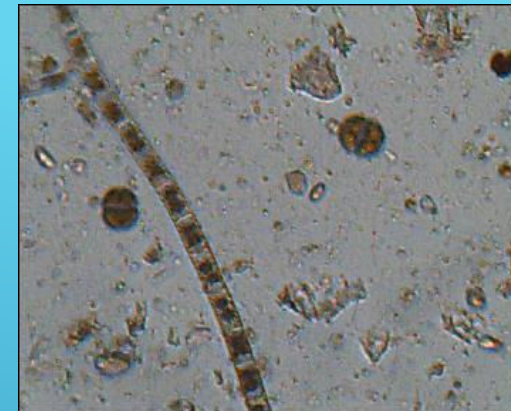
blauwalgen;

groenalgen;

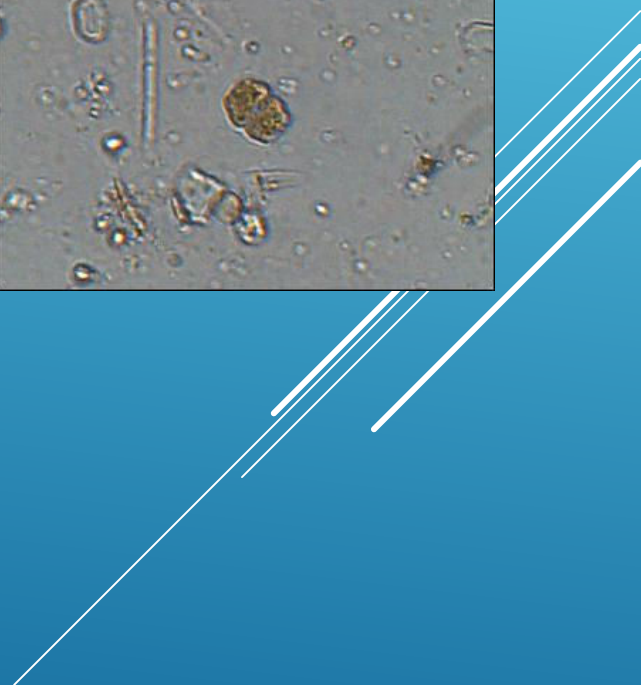
kiezelalgen;

overige algen.

DE ALGENFAMILIE

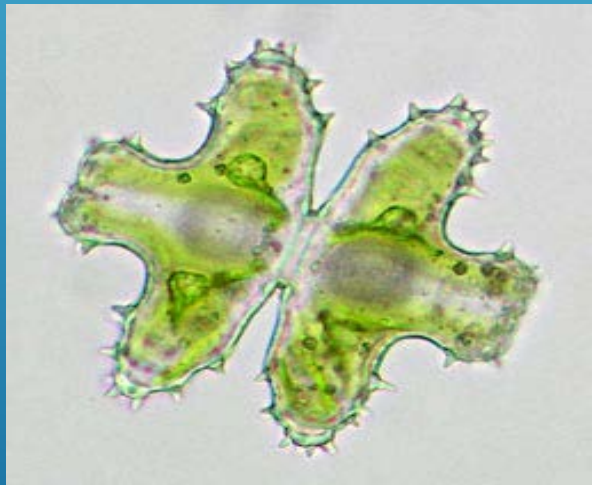
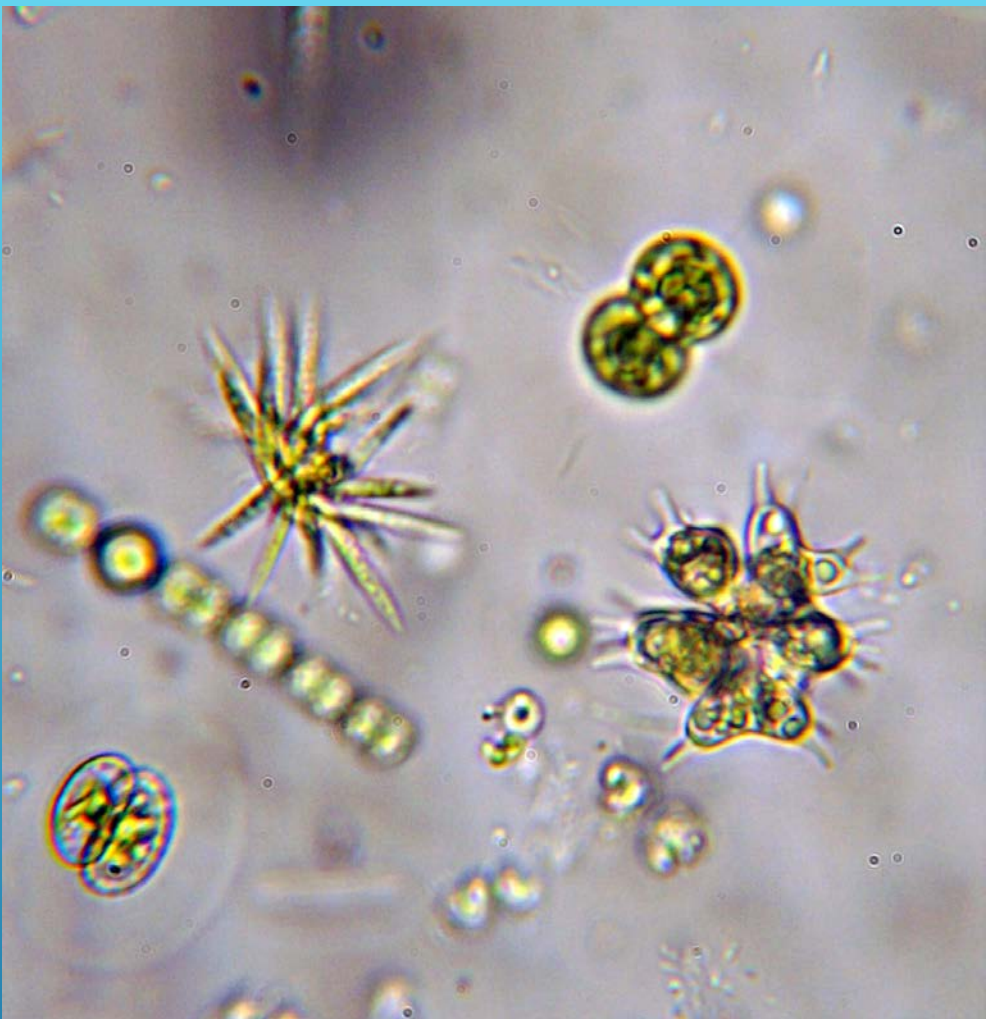
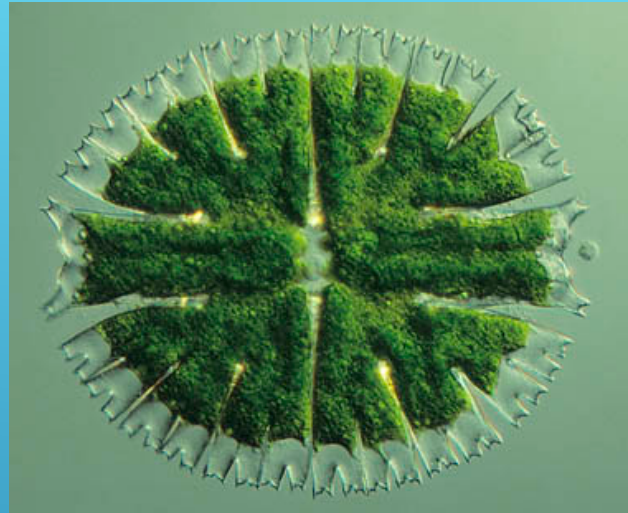
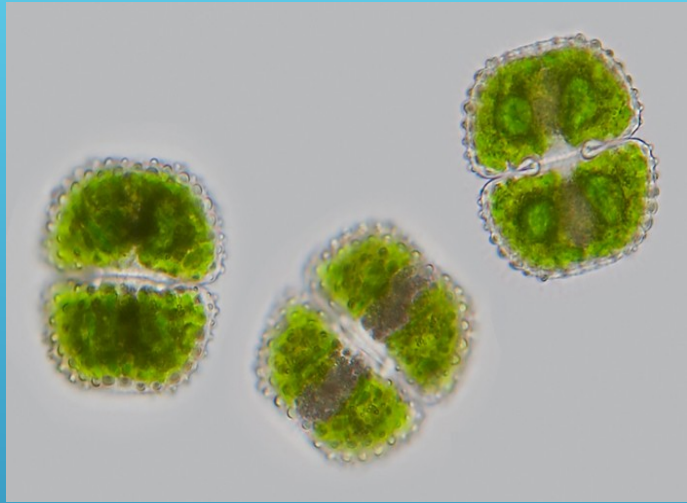


GROENALGEN

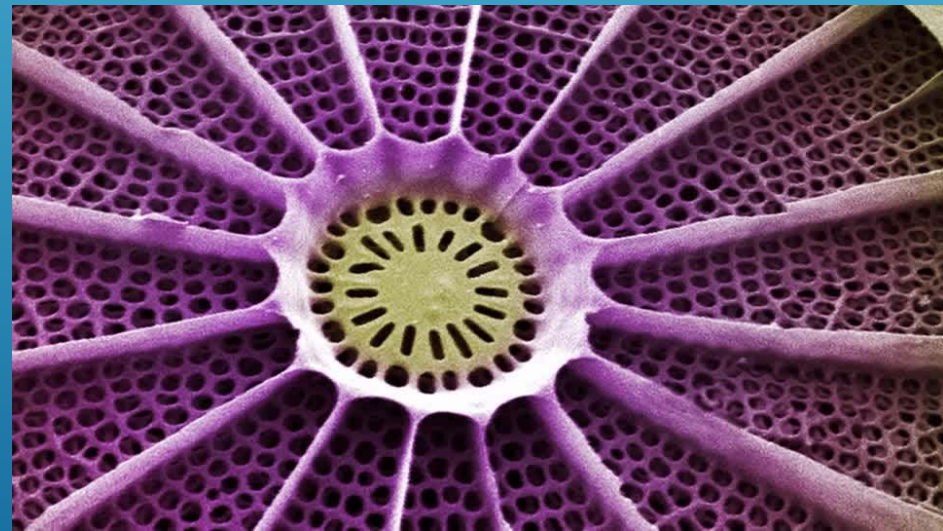
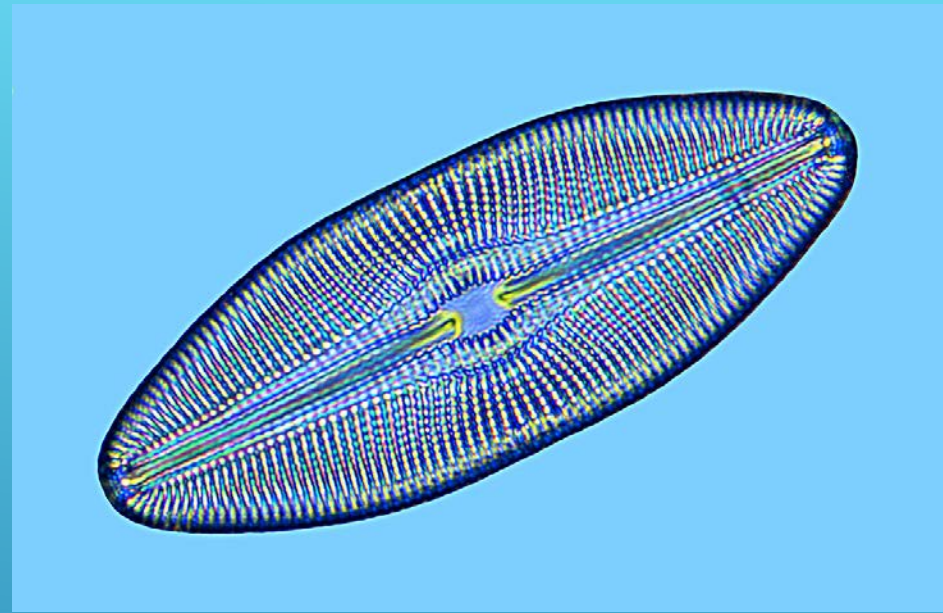




GROENWIJEREN VORMEN KOLONIES

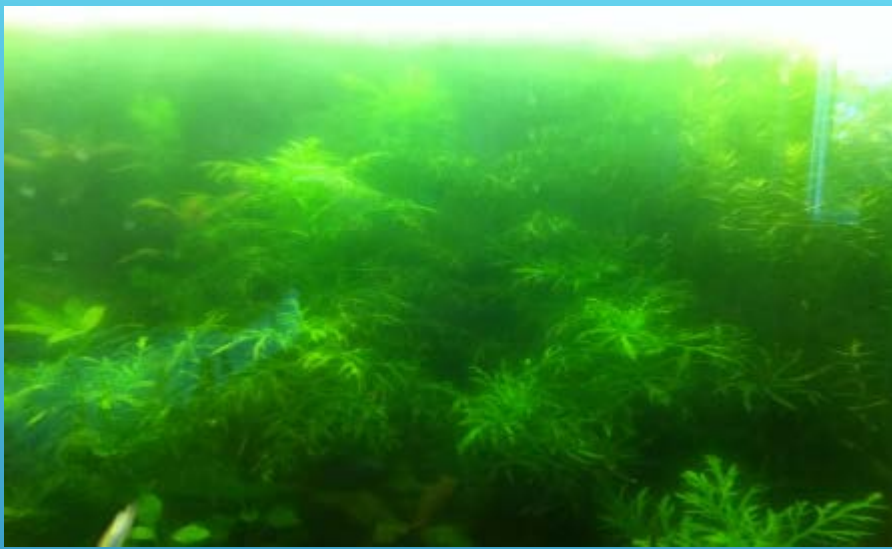


SIERALGEN



KIEZELALGEN





ALGENBLOEI EN GEVOLGEN

